

Fahrt zur Einlaufparade des 834. Hafengeburtstages Freitag, den 05. Mai 2023

Noch ist alles ruhig im Hafen, denn wir fahren als schwimmende Botschafterin der Stadt Hamburg den Besuchsschiffen aus aller Welt entgegen, die mit uns den 834. Hafengeburtstag feiern werden. Kommen Sie mit auf große Fahrt! Startend mit der Elbphilharmonie im Rücken, passieren wir die belebten St. Pauli Landungsbrücken und lassen die eindrucksvollen Docks von Blohm und Voss backbord hinter uns. Nach den ersten Elbstränden in Övelgönne fahren wir an Teufelsbrück vorbei und haben an Steuerbord einen fantastischen Blick auf die einzigartigen Elbhänge von Blankenese. Auf der Höhe Stader Sand leiten wir das Wendemanöver ein und begeben uns auf die Fahrt zurück in unseren HEIMATHAFEN. Begleitet von den Grauen und den Riesen, den Kriegs- und den Kreuzfahrtschiffen, den Barkassen, den Seglern mit einem, zwei, drei oder gar vier Masten, den Koggen, Feuerschiffen, Börtebooten, Motoryachten, Ruderbooten – den kleinen, mittleren und ganz großen, den motorisierten, historischen oder modernen Schiffen. Kurz – wir fahren in der Einlaufparade, mit allem was auf dem Wasser zur Fortbewegung dient, zurück an unseren Liegeplatz, wo uns bereits Tausende von Schaulustigen jubelnd und winkend empfangen, um mit uns das größte Hafenfest der Welt zu feiern.

Während der gesamten Fahrt auf der Elbe kann die Cap San Diego auf allen Stationen besucht und in der Maschine – wie auch auf der Brücke – jedes Manöver hautnah miterlebt werden. Unsere ehrenamtliche Besatzung steht für alle Fragen zur Verfügung und ist immer für einen seemännischen Schnack zu haben. Erzählen können sie, unsere „Jungs“, denn sie sind schon über alle Weltmeere geschippert, als die Cap San Diego noch ein aktives Handelsschiff war. Heute ist die Cap San Diego weltweit einzigartig. Nirgendwo gibt es ein größeres fahrtüchtiges Schiff dieser Klasse aus der Ära der Stückgutfrachter.

Ablauf:

Boarding Hamburg (Überseebrücke): ab 09:00 Uhr

Ablegen Hamburg (Überseebrücke): 10:00 Uhr

Anlegen Hamburg (Überseebrücke): ca. 18:00 Uhr

Preis: 179 | 169 Euro

Leistungen:

Welcome Snack

Mittagessen

Kaffee und Tee satt

Kuchen

Livemusik

Zugang zu allen Stationen

Kunstaussstellung in den Luken

Reisemoderation



Technikfahrt zum 834. Hafengeburtstag Samstag, den 06. Mai 2023

Seefahrt pur – ohne Schnick aber mit Schnack am Hafengeburtstag. Seefahrt – eine eigene Welt – und die eigentliche Heimat der Cap San Diego. Kommen Sie mit auf große Fahrt.

Um diese Technikfahrt pur zu erleben, verzichten wir auf die übliche Versorgung und Musik an Bord und bieten dafür so viel unseres Fachwissens und Könnens, wie nur irgend möglich – dies tun wir dieses Jahr ganz besonders gerne vor der Kulisse des größten Hafenfestes der Welt mit vielen Attraktionen an Land und zu Wasser:

Während der gesamten Fahrt auf der Elbe kann die Cap San Diego auf allen Stationen besucht und in der Maschine – wie auch auf der Brücke – jedes Manöver hautnah miterlebt werden. Unsere ehrenamtliche Besatzung steht für alle Fragen zur Verfügung und ist immer für einen seemännischen Schnack zu haben. Erzählen können sie, unsere „Jungs“, denn sie sind schon über alle Weltmeere geschippert, als die Cap San Diego noch ein aktives Handelsschiff war. Heute ist die Cap San Diego weltweit einzigartig. Nirgendwo gibt es ein größeres fahrtüchtiges Schiff dieser Klasse aus der Ära der Stückgutfrachter.

Die alte Dame der Seefahrt legt mit Schlepper-Hilfe von der Überseebrücke ab und macht gleich zu Beginn eine kleine Hafenrundfahrt, bevor sie sich in das Fahrwasser der Elbe begibt. Elbabwärts weicht das urbane Hafenumfeld und wir genießen die teilweise naturgeschützten Ufersäume der Elbe. Auf der Höhe Stader Sand leiten wir das Wendemanöver ein und begeben uns auf die Fahrt zurück in unseren HEIMATHAFEN.

Ablauf:

Boarding Hamburg (Überseebrücke): ab 12:00 Uhr

Ablegen Hamburg (Überseebrücke): 13:00 Uhr

Anlegen Hamburg (Überseebrücke): ca. 19:00 Uhr

Preis: 139 Euro

Leistungen:

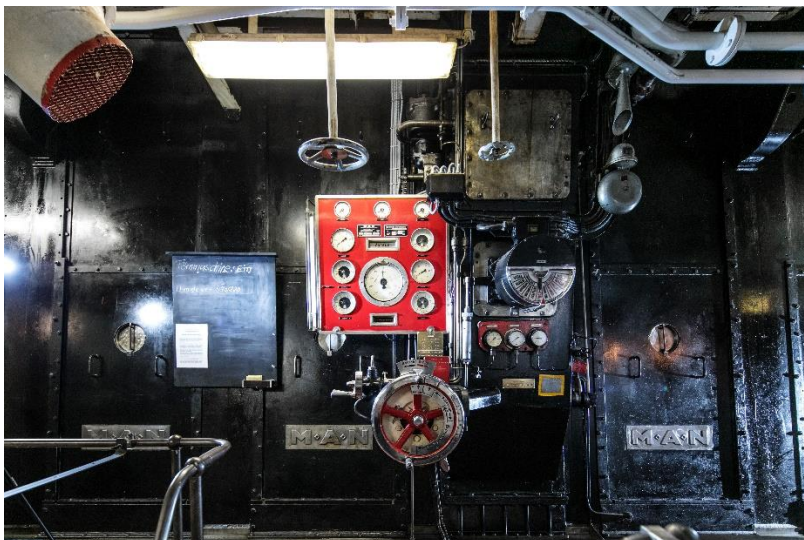
Mittagessen

Livemusik

Zugang zu allen Stationen

Kunstaussstellung in den Luken

Reisemoderation



Maritime Brunchfahrt zur Auslaufparade des Hafengeburtstages Sonntag, den 07. Mai 2023

Technik und Genuss – wir bieten für jeden etwas und alles in einem Schiff. Kommen Sie mit auf große Fahrt.

Wir bieten mit einer maritimen Brunchfahrt die letzte Chance, noch einmal mitten drin -anstatt nur dabei zu sein. An den Ufern der Elbe läuft weiterhin das Festprogramm, auf der Elbe finden verschiedene Programmpunkte statt und bei uns an Bord lassen Sie all dies an sich vorbeiziehen und genießen den Hamburger Hafengeburtstag gemütlich bei einem maritimen Brunch. Nach dem spannenden Ablegemanöver servieren wir Ihnen zunächst ein reichhaltiges Brunchbuffet in unserer Luke während die Cap San Diego volle Kraft voraus Richtung Stade fährt.

Während der gesamten Fahrt kann die Cap San Diego auf allen Stationen besucht und in der Maschine – wie auch auf der Brücke – jedes Manöver hautnah miterlebt werden. Unsere ehrenamtliche Besatzung steht für alle Fragen zur Verfügung und ist immer für einen seemännischen Schnack zu haben. Heute ist die Cap San Diego weltweit einzigartig. Nirgendwo gibt es ein größeres fahrtüchtiges Schiff aus der Ära der Stückgutfrachter. Bei Stade leiten wir das Wendemanöver ein und begeben uns zurück, um unseren Heimathafen zu entdecken. Nach dem Anlegemanöver laden wir sie herzlich ein, die Auslaufparade exklusiv von Bord aus zu verfolgen.

Ablauf:

Boarding Hamburg (Überseebrücke): ab 10:00 Uhr

Ablegen Hamburg (Überseebrücke): 11:00 Uhr

Anlegen Hamburg (Überseebrücke): ca. 16:00 Uhr

Preis: 139 Euro

Leistungen:

Brunch Buffet

Kaffee und Tee satt

Livemusik

Zugang zu allen Stationen

Kunstaussstellung in den Luken

Reisemoderation



Fahrten 2023



Sundowner-Fahrt auf der Elbe Samstag, den 17. Juni 2023

Wir starten um 17 Uhr und fahren der Sonne entgegen. Während die alte Dame Cap San Diego alle technischen Sehenswürdigkeiten für Interessierte bereit hält, können die romantischen 'Sehfahrer' bei einem guten Getränk und stimmungsvoller Musik die Elbufer an sich vorbeiziehen lassen. Wir drehen bei Stade und fahren zurück in unseren Heimathafen mit der untergehenden Sonne.

Während der gesamten Fahrt auf der Elbe kann die Cap San Diego auf allen Stationen besucht und in der Maschine – wie auch auf der Brücke – jedes Manöver hautnah miterlebt werden. Unsere ehrenamtliche Besatzung steht für alle Fragen zur Verfügung und ist immer für einen seemännischen Schnack zu haben. Erzählen können sie, unsere „Jungs“, denn sie sind schon über alle Weltmeere geschippert, als die Cap San Diego noch ein aktives Handelsschiff war. Heute ist die Cap San Diego weltweit einzigartig. Nirgendwo gibt es ein größeres, fahrtüchtiges Schiff dieser Klasse aus der Ära der Stückgutfrachter.

Ablauf:

Boarding Hamburg (Überseebrücke): ab 16:00 Uhr

Ablegen Hamburg (Überseebrücke): 17:00 Uhr

Fahrt durch den Hamburger Hafen und auf der Elbe, Drehmanöver auf der Elbe

Anlegen Hamburg (Überseebrücke): ca. 22:00 Uhr

Preis: 139 Euro

Leistungen:

Welcome Drink

Abendessen

2 Softgetränke oder Bier

Livemusik

Zugang zu allen Stationen

Kunstaussstellung in den Luken

Reisemoderation



Familien-Abenteuerfahrt auf der Elbe Sonntag, den 18. Juni 2023

Ganz Kind sein dürfen und das noch auf großer Fahrt - unsere kleinen Gäste sind herzlich eingeladen unser großes, fahrtüchtiges Museumsschiff von Maschine bis zur Brücke mit ihren Eltern/ Begleitern zu erkunden. Wer dann genug Technik gesehen hat und das Mittagessen verspeist hat, kann sich mit echten Seebären unterhalten, eine Piraten-Rallye mitmachen oder sich einfach nur auf dem Pooldeck schminken lassen. Ein Zauberer beschert bei dieser unvergesslichen Reise immer wieder überraschende Momente. Die Crew der Cap San Diego freut sich, kleinen, zukünftigen Seefahrern die weite Welt der Seefahrt zu zeigen.

Während der gesamten Fahrt auf der Elbe kann die Cap San Diego auf allen Stationen besucht und in der Maschine – wie auch auf der Brücke – jedes Manöver hautnah miterlebt werden. Unsere ehrenamtliche Besatzung steht für alle Fragen zur Verfügung und ist immer für einen seemännischen Schnack zu haben. Erzählen können sie, unsere „Jungs“, denn sie sind schon über alle Weltmeere geschippert, als die Cap San Diego noch ein aktives Handelsschiff war. Heute ist die Cap San Diego weltweit einzigartig. Nirgendwo gibt es ein größeres, fahrtüchtiges Schiff dieser Klasse aus der Ära der Stückgutfrachter.

Die alte Dame der Seefahrt legt mit Schlepper-Hilfe von der Überseebrücke ab und macht gleich zu Beginn eine kleine Hafenrundfahrt, bevor sie sich in das Fahrwasser der Elbe begibt. Elbabwärts weicht das urbane Hafenumfeld und wir genießen die teilweise naturgeschützten Ufersäume der Elbe. Auf der Höhe Stader Sand leiten wir das Wendemanöver ein und begeben uns auf die Fahrt zurück in unseren HEIMATHAFEN.

Ablauf:

Boarding Hamburg (Überseebrücke): ab 10:00 Uhr

Ablegen Hamburg (Überseebrücke): 11:00 Uhr

Fahrt durch den Hamburger Hafen und auf der Elbe, Drehmanöver auf der Elbe

Anlegen Hamburg (Überseebrücke): ca. 16:00 Uhr

Preis: 139 € | 80 € Kinder bis 14 Jahre

Leistungen:

Welcome Snack

Mittagessen

Kaffee und Tee / Kindertee satt

Kinderschminken

Piraten-Rallye

Walking Zauberer

Zugang zu allen Stationen

Kunstaussstellung in den Luken

Reisemoderation



15. Juli 2023

Kulinarische Seereise Richtung Rio - HH – CUX

Einmal noch nach Rio, einmal noch auf große Fahrt!

Auf unserer Fahrt nach Cuxhaven verlassen wir unseren Heimathafen und fahren Richtung Rio. An den belebten St. Pauli Landungsbrücken und den eindrucksvollen Docks von Blohm und Voss vorbei haben wir besten Blick auf die vor uns liegende Elbe mit ihrem urbanen Flair. Nach den ersten Elbstränden in Övelgönne fahren wir an Teufelsbrück vorbei und haben an Steuerbord einen fantastischen Blick auf die einzigartigen Elbhänge von Blankenese.

Dort verlässt uns der Hafenlotse über die Lotsenleiter und der Elblotse begleitet uns auf große Fahrt Richtung Westen. Vor der alten Schiffsbegrüßungsanlage Willkomm Höft dippen wir traditionsgemäß unsere Flagge und werden mit der Deutschlandhymne verabschiedet. Weiter elbabwärts verlassen wir die Stadt und genießen die teilweise naturgeschützten Ufersäume der Elbe. Bei Stade weitet sich die Elbe und wird schon ein bisschen zum Meer, wenn wir die Schleuse zum Nord-Ostsee-Kanal steuerbord liegenlassen und Richtung Cuxhaven weiterfahren. Zur Mittagszeit wird ein leckeres, kulinarisches Mittagsbuffet serviert:

- Süßkartoffel-Cocos-Suppe
- Mango-Guacamole | Tacos, Karibischer Reissalat | Kidneybohnen, Marinierter Barsch auf Endiviensalat, Puten-Spieße Hawaii, Kokos Shrimp Ragout mit karibischem Gemüse, Curryhähnchen mit Mandel-Basmatireis, Karibische Pasta mit Ananas, vegetarisch
- Karibisches Dessert Buffet

Nach der Stärkung weist der Leuchtturm Alte Liebe uns schon bald den Weg zu unserer Pier in Cuxhaven. Leider hat es diesmal nicht geklappt mit dem Traum von der ganz großen Fahrt. Aber wer gar nicht erst losfährt, kann sich nie sicher sein, dass der Kapitän nicht doch das Ruder recht voraushalten lässt und einmal in den Horizont fährt.

Während der gesamten Fahrt auf der Elbe kann die Cap San Diego auf allen Stationen besucht und in der Maschine – wie auch auf der Brücke – jedes Manöver hautnah miterlebt werden. Unsere ehrenamtliche Besatzung steht für alle Fragen zur Verfügung und ist immer für einen seemännischen Schnack zu haben. Erzählen können sie, unsere „Jungs“, denn sie sind schon über alle Weltmeere geschippert, als die Cap San Diego noch ein aktives Handelsschiff war. Heute ist die Cap San Diego weltweit einzigartig. Nirgendwo gibt es ein größeres, fahrtüchtiges Schiff dieser Klasse aus der Ära der Stückgutfrachter.

Ablauf:

Boarding Hamburg (Überseebrücke): ab 09:00 Uhr

Ablegen Hamburg (Überseebrücke): 10:00 Uhr

Anlegen Cuxhaven (Neue Seebäderbrücke): ca. 17:00 Uhr

Preis: 149 Euro

Leistungen:

Welcome Snack

Mittagessen

Kaffee und Tee satt

Kuchen

Live Musik

Zugang zu allen Stationen

Kunstaussstellung in den Luken

Reisemoderation

Zubuchbarer Busshuttle am Abend von Cuxhaven nach Hamburg



Fahrten 2023



Hamburg Süd Gedenkfahrt CUX-HH Sonntag, den 16.07.2023

Die Grand Dame der Seefahrt - das war die Cap San Diego als sie unter der Flagge der Hamburg Süd fuhr. Ein Symbol der stolzen Handelsschifffahrt, exklusiven Designs und moderner, technischer Ausstattung. Die Cap San Diego und ihre Schwesterschiffe waren als 'Weiße Schwäne des Südatlantiks' bekannt und die Mitfahrt auf diesen Schiffen war für Passagiere wie für Besatzung etwas ganz Besonderes. 2020 wurde die Reederei Hamburg Süd abgewickelt und an die Reederei Maersk verkauft. Vielen Hamburg Süd Fans und Mitarbeitern blutete das Herz. Wir rufen die Vergangenheit der ruhmreichen Zeit der Hamburg Süd bei uns an Bord zurück und fahren ganz im Stil alter Reederei-Tradition.

Während der gesamten Fahrt auf der Elbe kann die Cap San Diego auf allen Stationen besucht und in der Maschine – wie auch auf der Brücke – jedes Manöver hautnah miterlebt werden. Unsere ehrenamtliche Besatzung steht für alle Fragen zur Verfügung und ist immer für einen seemännischen Schnack zu haben. Erzählen können sie, unsere „Jungs“, denn sie sind schon über alle Weltmeere geschippert, als die Cap San Diego noch ein aktives Handelsschiff war. Heute ist die Cap San Diego weltweit einzigartig. Nirgendwo gibt es ein größeres, fahrtüchtiges Schiff dieser Klasse aus der Ära der Stückgutfrachter.

Ablauf:

Boarding Cuxhaven (Neue Seebäderbrücke): ab 10:00 Uhr

Ablegen Cuxhaven (Neue Seebäderbrücke): 11:00 Uhr

Anlegen Hamburg (Überseebrücke): ca. 18:00 Uhr

Preis: 149 Euro

Leistungen:

Welcome Snack

Südamerikanisches Mittagessen & Live Musik

Kaffee und Tee satt

Kuchen

Hamburg Süd Atmosphäre

Zugang zu allen Stationen

Kunstaussstellung in den Luken

Reisemoderation

Zubuchbarer Busshuttle am Morgen von Hamburg nach Cuxhaven



15. September 2023

Nord-Ostsee-Kanal Fahrt, HH - Rendsburg

Der Nord-Ostsee-Kanal ist die meistbefahrene, künstliche Wasserstraße der Welt mit einzigartigen Schiffsbegegnungen, schönen Landschaften und beeindruckenden Brücken.

Der Weg ist das Ziel! Wir reisen mit Ihnen von Hamburg nach Rendsburg auf einer der spannendsten Wasserstraßen dieser Welt. Unser Kommentator wird Ihnen sämtliche Manöver und Sehenswürdigkeiten am Kanalsaum oder in den Schleusen erläutern.

Wer den Kanal bucht, bekommt den Kanal: mit einzigartigen Schiffsbegegnungen, zauberhaften Landschaften, beeindruckenden Brücken und mit unkalkulierbaren Wartezeiten an der Schleuse und in den Weichen. Unsere Fahrzeit ist mit 10 Stunden großzügig angesetzt - bei langen Wartezeiten, die wir nicht beeinflussen können und die dem Verkehrsfluss im Kanal geschuldet sein können, kann sich die reine Zeit an Bord jedoch auch um ein paar Stunden ausdehnen - bei minimalen Wartezeiten auch ein wenig verkürzen.

Während der gesamten Fahrt auf der Elbe kann die Cap San Diego auf allen Stationen besucht und in der Maschine – wie auch auf der Brücke – jedes Manöver hautnah miterlebt werden. Unsere ehrenamtliche Besatzung steht für alle Fragen zur Verfügung und ist immer für einen seemännischen Schnack zu haben. Erzählen können sie, unsere „Jungs“, denn sie sind schon über alle Weltmeere geschippert, als die Cap San Diego noch ein aktives Handelsschiff war. Heute ist die Cap San Diego weltweit einzigartig. Nirgendwo gibt es ein größeres, fahrtüchtiges Schiff dieser Klasse aus der Ära der Stückgutfrachter.

Ablauf:

Boarding Hamburg (Überseebrücke): ab 09:00 Uhr

Ablegen Hamburg (Überseebrücke): 10:00 Uhr

Anlegen Rendsburg (Kreishafen): ca. 20:00 Uhr

Preis: 149 Euro

Leistungen:

Welcome Snack

Mittagessen

Kaffee und Tee satt

Kuchen

Live Musik

Zugang zu allen Stationen

Kunstaussstellung in den Luken

Reisemoderation

Zubuchbarer Busshuttle am Abend von Rendsburg nach Hamburg



17. September 2023

Nord-Ostsee-Kanal Dämmerfahrt Rendsburg – Kiel

Der Nord-Ostsee-Kanal ist die meistbefahrenste, künstliche Wasserstraße der Welt mit einzigartigen Schiffsbegegnungen, schönen Landschaften und beeindruckenden Brücken.

Der Weg ist das Ziel! Wir reisen mit Ihnen von Rendsburg nach Kiel auf einer der spannendsten Wasserstraßen dieser Welt. Unser Kommentator wird Ihnen sämtliche Manöver und Sehenswürdigkeiten am Kanalsaum oder in den Schleusen erläutern.

Auf unserer Fahrt nach Kiel lassen wir uns zunächst von zwei Schleppern ein wenig rückwärts schleppen, bevor wir drehen können und die Richtung Kiel Fahrt aufnehmen. Der Kanal zeigt sich auf dieser Fahrtstrecke von seiner schönsten Seite. Spannender Schiffsverkehr sowie bezaubernde Landschaften lassen die Fahrt für Jeden zu einem Erlebnis werden.

Nach dem Schleusen, wenn der Abend anbricht, machen wir in Kiel, einen kleinen Schlenker durch die Kieler Bucht (wenn es zuvor nicht zu Wartezeiten gekommen ist) und legen dann an dem Sartorikai in Kiel an.

Während der gesamten Fahrt auf der Elbe kann die Cap San Diego auf allen Stationen besucht und in der Maschine – wie auch auf der Brücke – jedes Manöver hautnah miterlebt werden. Unsere ehrenamtliche Besatzung steht für alle Fragen zur Verfügung und ist immer für einen seemännischen Schnack zu haben. Erzählen können sie, unsere „Jungs“, denn sie sind schon über alle Weltmeere geschippert, als die Cap San Diego noch ein aktives Handelsschiff war. Heute ist die Cap San Diego weltweit einzigartig. Nirgendwo gibt es ein größeres, fahrtüchtiges Schiff dieser Klasse aus der Ära der Stückgutfrachter.

Ablauf:

Boarding Rendsburg (Kreishafen): ab 15:00 Uhr

Ablegen Rendsburg (Kreishafen): 16:00 Uhr

Anlegen Kiel (Sartorikai): ca. 21:00 Uhr

Preis: 129 Euro

Leistungen:

Welcome Drink

Abendessen

2 Softgetränke oder Bier

Live Musik

Zugang zu allen Stationen

Kunstaussstellung in den Luken

Reisemoderation

Zubuchbarer Busshuttle:

-am Morgen von Hamburg oder Kiel nach Rendsburg

-am Abend von Kiel nach Hamburg oder Rendsburg



19. September 2023

Nord-Ostsee-Kanal Fahrt, Kiel - Rendsburg

Der Nord-Ostsee-Kanal ist die meistbefahrene, künstliche Wasserstraße der Welt mit einzigartigen Schiffsbegegnungen, schönen Landschaften und beeindruckenden Brücken. Der Weg ist das Ziel! Wir reisen mit Ihnen von Kiel nach Rendsburg auf einer der spannendsten Wasserstraßen dieser Welt. Unser Kommentator wird Ihnen sämtliche Manöver und Sehenswürdigkeiten am Kanalsaum oder in den Schleusen erläutern.

Unsere Fahrzeit ist großzügig angesetzt - bei langen Wartezeiten, die wir nicht beeinflussen können und die dem Verkehrsfluss im Kanal geschuldet sein können, kann sich die reine Zeit an Bord jedoch auch um ein paar Stunden ausdehnen - bei minimalen Wartezeiten auch ein wenig verkürzen.

Während der gesamten Fahrt auf der Elbe kann die Cap San Diego auf allen Stationen besucht und in der Maschine – wie auch auf der Brücke – jedes Manöver hautnah miterlebt werden. Unsere ehrenamtliche Besatzung steht für alle Fragen zur Verfügung und ist immer für einen seemännischen Schnack zu haben. Erzählen können sie, unsere „Jungs“, denn sie sind schon über alle Weltmeere geschippert, als die Cap San Diego noch ein aktives Handelsschiff war. Heute ist die Cap San Diego weltweit einzigartig. Nirgendwo gibt es ein größeres, fahrtüchtiges Schiff dieser Klasse aus der Ära der Stückgutfrachter.

Ablauf:

Boarding Kiel (Sartorikai): ab 09:00 Uhr

Ablegen Kiel (Sartorikai): 10:00 Uhr

Anlegen Rendsburg (Kreishafen): ca. 17:00 Uhr

Preis: 139 Euro

Leistungen:

Welcome Snack

Mittagessen

Kaffee und Tee satt

Kuchen

Live Musik

Zugang zu allen Stationen

Kunstaussstellung in den Luken

Reisemoderation

Zubuchbarer Busshuttle:

-am Morgen von Hamburg oder Rendsburg nach Kiel

-am Abend von Rendsburg nach Hamburg oder Kiel



20. September 2023

Nord-Ostsee-Kanal-Fahrt von Rendsburg nach Hamburg

Der Nord-Ostsee-Kanal ist die meistbefahrenste, künstliche Wasserstraße der Welt mit einzigartigen Schiffsbegegnungen, schönen Landschaften und beeindruckenden Brücken. Der Weg ist das Ziel! Wir reisen mit Ihnen von Rendsburg nach Hamburg auf einer der spannendsten Wasserstraßen dieser Welt. Unser Kommentator wird Ihnen sämtliche Manöver und Sehenswürdigkeiten am Kanalsaum oder in den Schleusen erläutern.

Wer den Kanal bucht, bekommt den Kanal: mit einzigartigen Schiffsbegegnungen, zauberhaften Landschaften, beeindruckenden Brücken und mit unkalkulierbaren Wartezeiten an der Schleuse und in den Weichen. Unsere Fahrzeit ist mit 10 Stunden großzügig angesetzt - bei langen Wartezeiten, die wir nicht beeinflussen können und die dem Verkehrsfluss im Kanal geschuldet sein können, kann sich die reine Zeit an Bord jedoch auch um ein paar Stunden ausdehnen - bei minimalen Wartezeiten auch ein wenig verkürzen.

Während der gesamten Fahrt auf der Elbe kann die Cap San Diego auf allen Stationen besucht und in der Maschine – wie auch auf der Brücke – jedes Manöver hautnah miterlebt werden. Unsere ehrenamtliche Besatzung steht für alle Fragen zur Verfügung und ist immer für einen seemännischen Schnack zu haben. Erzählen können sie, unsere „Jungs“, denn sie sind schon über alle Weltmeere geschippert, als die Cap San Diego noch ein aktives Handelsschiff war. Heute ist die Cap San Diego weltweit einzigartig. Nirgendwo gibt es ein größeres, fahrtüchtiges Schiff dieser Klasse aus der Ära der Stückgutfrachter.

Ablauf:

Boarding Rendsburg (Kreishafen): 09 Uhr
Ablegen Rendsburg (Kreishafen): 10 Uhr
Anlegen Hamburg (Überseebrücke): 20 Uhr
Preis: 149 Euro

Leistungen:

Welcome Snack
Mittagessen
Kaffee und Tee satt
Kuchen
Live Musik
Zugang zu allen Stationen
Kunstaustellung in den Luken
Reisemoderation

Zubuchbarer Busshuttle:

-am Morgen von Hamburg nach Rendsburg
-am Abend von Hamburg nach Rendsburg

